

# XGMA

## XG822EL



### XGMA 70 year

เพิ่มความมั่นใจ  
ด้วยศูนย์บริการทั่วประเทศ



ปั๊ม KAWASAKI



เครื่องยนต์  
ISUZU 4HK1  
178 แรงม้า



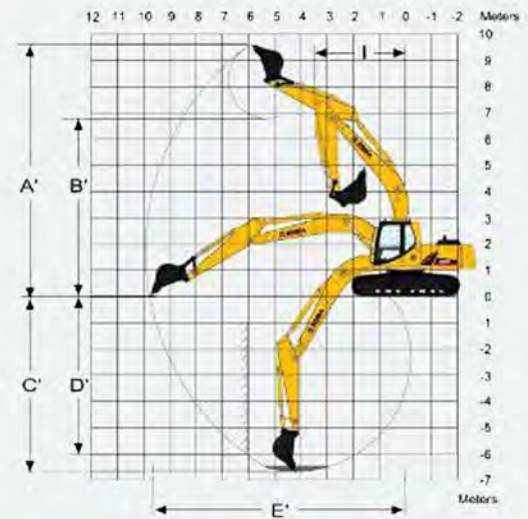
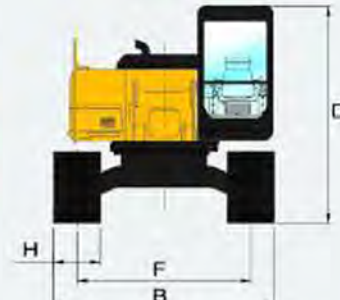
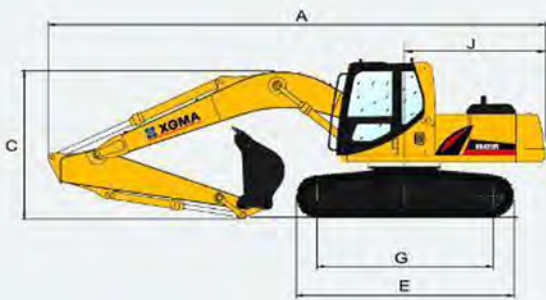
มอเตอร์สวิตจิง  
KAWASAKI



มอเตอร์ปั๊ม  
ยี่ห้อ KAYABA



[www.siamsunautosales.com](http://www.siamsunautosales.com)  
Call Center : 086-302-1778 , 086-344-1778



## SPECIFICATIONS

## XG822EL

Operating Weight น้ำหนักตัวรถ	21500 kg
Bucket capacity ขนาดบุงกี	0.91 m <sup>3</sup>
Work quality น้ำหนักการทำงาน	21.5
Engine ยี่ห้อเครื่องยนต์	isuzu
Engine motor รุ่นเครื่องยนต์	4HK1X
Displacement ความจุกระบอกสูบ	5.193 L
Engine power แรงม้า/รอบเครื่อง	172/2000 hp / (r/min)

### OVERALL PERFORMANCE

Maz. Digging force (arm/bucket) แรงขุดสูงสุด (แขน/บุงกี)	107.5 kN
Swing speed ความเร็วในการหมุน	11r/min
Travel speed (high/low) ความเร็วในการเดิน (สูง/ต่ำ)	5.1 / 3.0 km/h
Grade ability ความสามารถในการไต่ระดับ	35 องศา / 70%

### DIMENSIONS

(A) Transport length ความยาวของเฟรม	9580 mm
(B) Undercarrisge width ความกว้างของเฟรม	2995 mm
(C) Transport height ความกว้างของแทร็ค	2995 mm
(D) Overall height of cab ความสูงของห้องเก๋ง	2990 mm
(E) Overall length of ground ความยาวของแทร็ค	4460 mm
(F) Track gauge ระยะกึ่งกลางระหว่างตีนตะขาก	2390 mm
(G) Wheelbase ระยะห่างของล้อ	3675 mm
(H) Track Shoe Wigth ความกว้างของแผ่นแทร็ค	800 mm
(I) Min.swing radius รัศมีสวิงแคบสุดของด้านหน้า	3560 mm
(J) Rear swing radius รัศมีสวิงด้านหลัง	2790 mm
Hydraulic Tank Capacity ความจุของถังไฮดรอลิก	320 Lite
Fuel tank capacity ความจุของถังเชื้อเพลิง	380 Lite

### WORKING RANGES

Max.digging radius ระยะขุดไกลสุด	9940 mm
Max.digging depth ระยะขุดลึกสุดแนวตรง	6640 mm
Max.vertical digging depth ระยะขุดลึกสุดแนวเอียง	6320 mm
Max.digging height ระยะขุดสูงสุด	9600 mm
Max.unloading height ระยะเทสูงสุด	6800 mm

### HYDRAULIC SYSTEM

Setting pressure (working) แรงดันมาตรฐาน	34.4/2000
Supercharging pressure (working) แรงดันสูงสุด	37.3/2400
Setting pressure (swing) แรงดันไฮดรอลิก (ตัวสวิง)	27.5
Setting pressure (travel) แรงดันไฮดรอลิก (ตัวเดิน)	34.3
Min.HYD Pump flow rate อัตราการไหลของปั๊ม	2x200

บริษัท สยาม ฮิน ออโตเซลล์ จำกัด

โทร : 086-302-1778 , 086-344-1778

สำนักงานพุทธมณฑลสาย 5 : 99 หมู่ 2 ถ.บรมราชชนนี (บีเนเกล้า-นครชัยศรี) ต.ทรงคนอบ อ.สามพราน จ.นครปฐม 73210

